



**GEMEINDE  
HÄGGENSCHWIL**

# Neue Sporthalle



## Kurzürblick auf die Info-Veranstaltung vom 20.06.2024

### Ergebnisse Standortstudie

Am vergangenen Donnerstag, 20. Juni, hat die Projektgruppe an einer Info-Veranstaltung die Ergebnisse der Standortstudie für die neue Sporthalle der Bevölkerung vorgestellt. In der Studie wurden vier Standorte sowohl für eine Einfachhalle als auch für eine Einfachhalle «Plus» geprüft. Dabei wurden die jeweiligen Vor- und Nachteile der Standorte detailliert aufgezeigt.

### Fazit

Da der Standort 4 (siehe Details Rückseite) sehr viele Vorteile hat – unter anderem eine gute Anbindung ans Schulareal und die Parkplätze können ohne grosse Immissionen für die Nachbarn platziert werden – wird dieser Standort für das weitere Vorgehen weiterverfolgt. Für diesen Standort ist ein Landkauf nötig, wofür eine schriftliche Vereinbarung mit Johann Huwiler bereits besteht – an dieser Stelle ein herzliches Dankeschön!

Zur Grösse der Halle (Einfachhalle oder Einfachhalle «Plus») konnte an der Info-Veranstaltung keine Tendenz festgestellt werden.

### Weiteres Vorgehen

Da wir aus der Projektgruppe sicher gehen möchten, bei den weiteren Arbeiten das Richtige zu machen und nichts dem Zufall zu überlassen, möchten wir nun gerne ein Mitwirkungsverfahren mit der Bevölkerung durchführen. Dabei möchten wir in einer schriftlichen Abstimmung die Meinungen aus unserem Dorf abholen, welche Hallengrösse bevorzugt wird. Die Abstimmung wird im September 2024 durchgeführt. Sämtliche Unterlagen dazu werden frühzeitig an Sie zugestellt. Anschliessend wird der endgültige Entscheid getroffen, um alles für den Projektwettbewerb vorzubereiten, der von Dezember bis März stattfinden wird.

Wir danken allen Teilnehmenden der Info-Veranstaltung für das Interesse und die wertvollen Rückmeldungen.

*Die Projektgruppe*

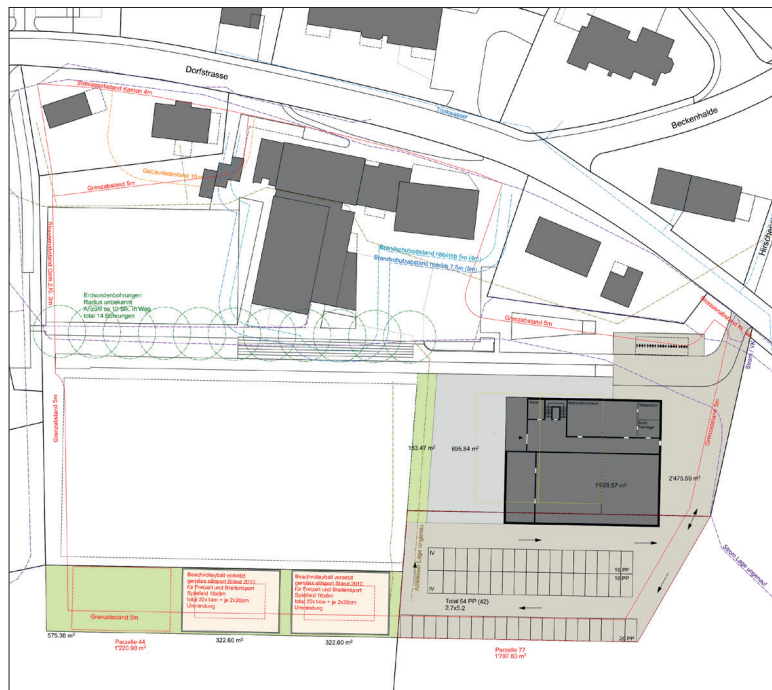
**Hier finden Sie die ganze  
Präsentation von der  
Info-Veranstaltung:**





**GEMEINDE  
HÄGGENSCHWIL**

## Variante Einfachhalle



### PRO

- Gute Zugänglichkeit Schule
- Parkplätze gut gelegen und kompakt
- Gute Anbindung an Schulareal
- Gute räumliche Gestaltung zwischen MZH und neuer Sporthalle möglich
- Während der Bauzeit kann der Schulbetrieb ohne Einschränkungen aufrechterhalten werden
- Erweiterung der bestehenden Sportanlagen nach Süden denkbar
- Bis auf Beachvolleyball können Aussenflächen bestehen bleiben

### CONTRA

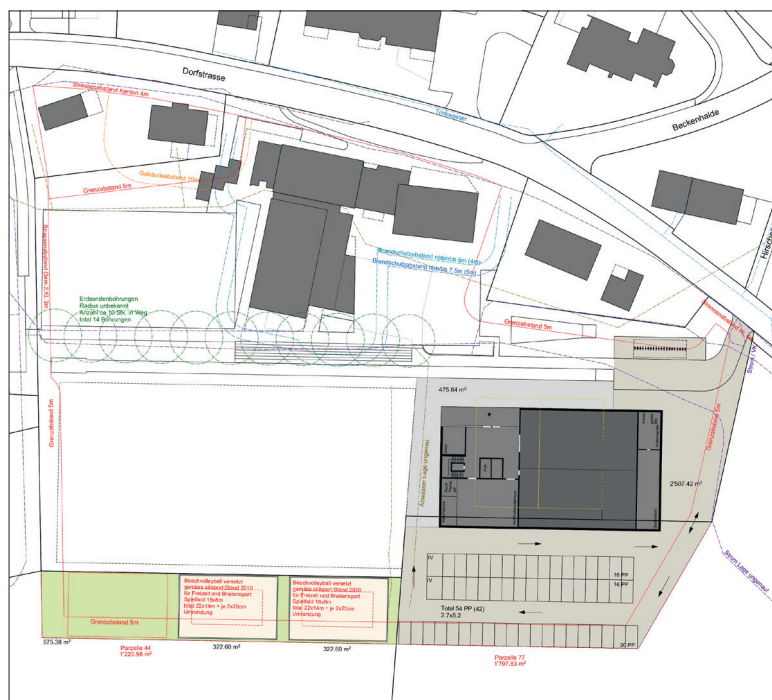
- Landkauf Anteil Parzelle 44 + 77 nötig
- Mögliche Mehrkosten durch Pfahlfundamente (geologisches Gutachten nötig)

### KOSTEN (inkl. MwSt)\*

Ebenerdig: CHF 8'320'000

Versenkt: CHF 8'620'000

## Variante Einfachhalle «Plus»



### PRO

- Gute Zugänglichkeit Schule
- Parkplätze gut gelegen und kompakt
- Gute Anbindung an Schulareal
- Während der Bauzeit kann der Schulbetrieb ohne Einschränkungen aufrechterhalten werden
- Zugangssituation vis-à-vis zu bestehenden Pausenhof möglich
- Bis auf Beachvolleyball können Aussenflächen bestehen bleiben

### CONTRA

- Enge Verhältnisse für räumliche Gestaltung MZH / neuer Sporthalle
- Landkauf Anteil Parzelle 44 + 77 nötig
- Mögliche Mehrkosten durch Pfahlfundamente (geologisches Gutachten nötig)

### KOSTEN (inkl. MwSt)\*

Ebenerdig: CHF 9'890'000

Versenkt: CHF 10'810'000

\*In den Kosten ist der Landerwerb, das Versetzen von 2 Beachvolleyballfeldern sowie die Umbaumaßnahmen der Mehrzweckhalle enthalten.

**Hier finden Sie die ganze  
Präsentation von der  
Info-Veranstaltung:**

