



Informationsveranstaltung
Sporthalle

Informationsposten 2: Geprüfte Varianten





Informationsveranstaltung Sporthalle

Variante 1 | EINFACHHALLE

- Einfach-Sporthalle 28.00m x 16.00m x 7.00m
- 2 Sportlergarderoben / Lehrergarderobe
- Multifunktionsraum (80m²)
- Zuschauergalerie mit 80 Plätzen
- Geräteräume (innen und aussen)
- Nasszellen
- Div. Neben-, Technik-, Lagerräume



Informationsveranstaltung Sporthalle

Grobkostenschätzung (+/-25%)

(inkl. 8.1% MWST; Kostenstand April 2023)

BKP 0	Grundstück	1'140'000
BKP 1-9	Einfachhalle	6'600'000
BKP 4	Umgebung	450'000
BKP 4.1	Ersatz Sportrasenfeld	1'000'000
Gesamtkosten		9'600'000



Informationsveranstaltung Sporthalle

Variante 2 | ERWEITERUNG BEST. MZH





Informationsveranstaltung
Sporthalle

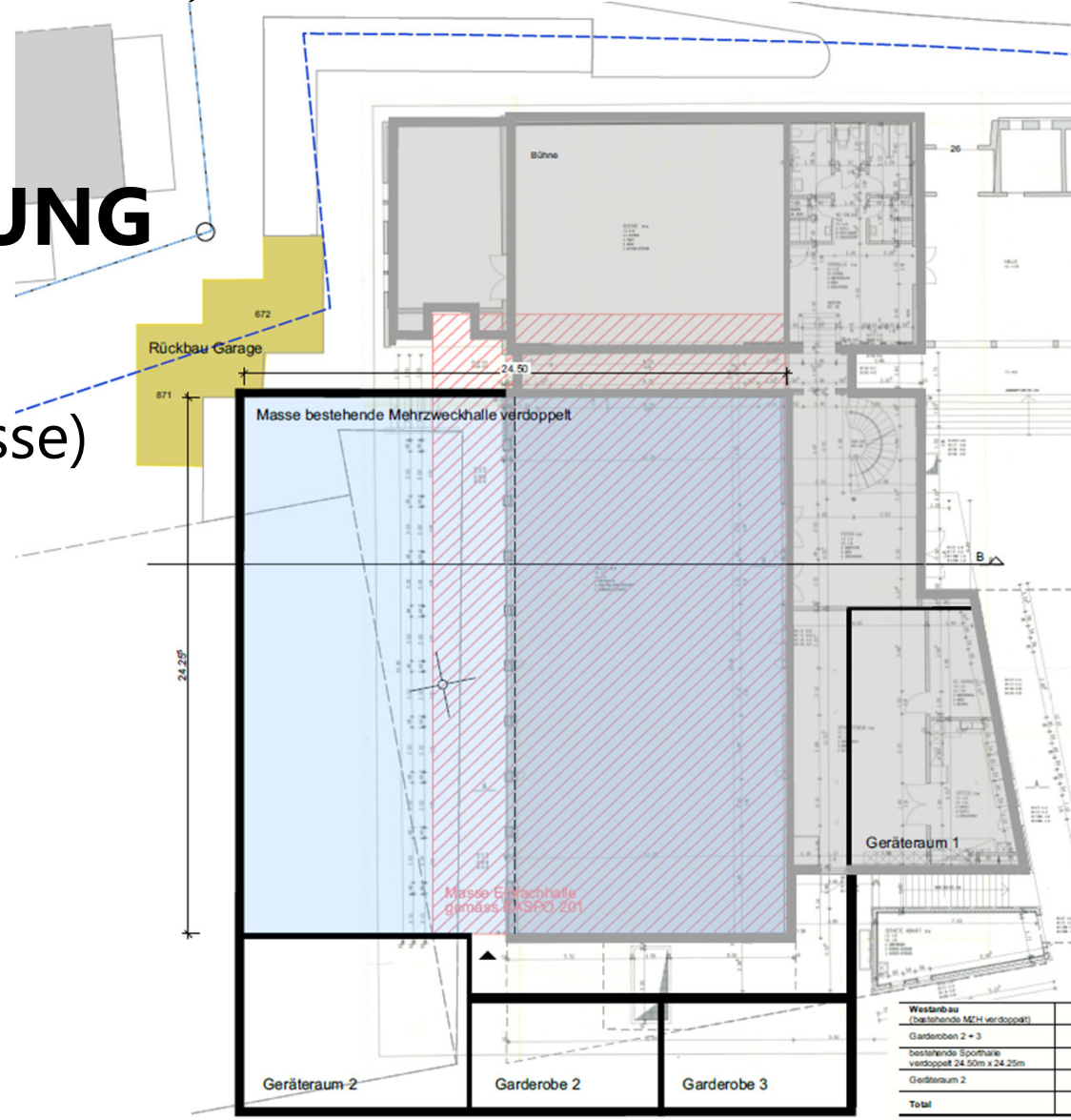
Variante 2 | VERDOPPELUNG BEST. MZH

- Masse best. MZH: 12.25m x 24.25m x 6.50m
- Einfachhalle n. Baspo-Norm: 28.00m x 16.00m x 7.00m



Informationsveranstaltung Sporthalle

**VERDOPPELUNG
BEST. MZH**
(analog best. Masse)



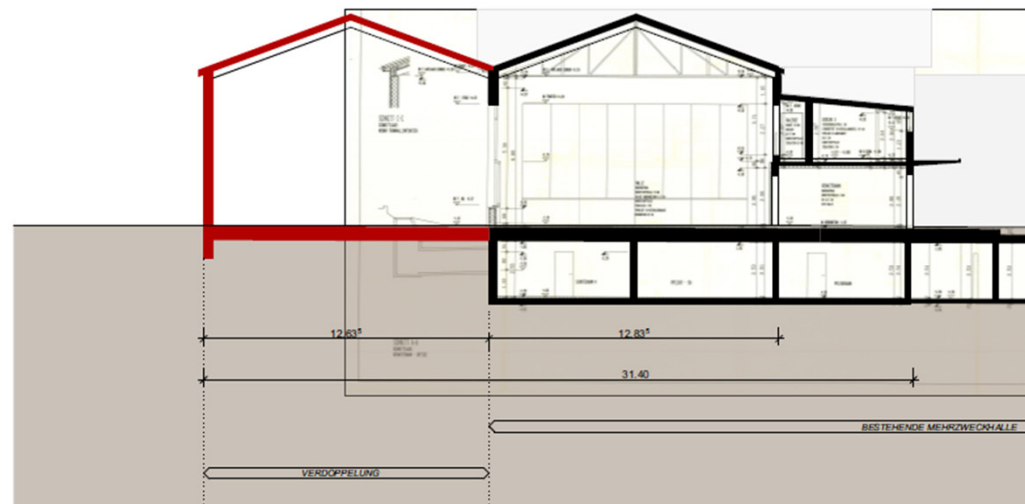
Westbau (bestehende MZH verdoppelt)
Garderoben 2 + 3
bestehende Sporthalle verdoppelt 24.50m x 24.25m
Geräteraum 2
Total

Grundriss

VERDOPPELUNG BEST. MZH

(analog best. Masse)

Querschnitt





Informationsveranstaltung
Sporthalle

VERDOPPELUNG BEST. MZH

Herausforderungen / Folgen:

- Statik / hohe Kostenfolgen
- Real-Ersatz Hartplatz und 100m-Bahn, Anpassung Sportrasen
- Massiver Eingriff in funktionsfähige Struktur
- Keine Baspo-Masse
- Halle während Bauphase nicht nutzbar
- Geringfügige Kapazitätserweiterung (ungünstigstes Kosten-/Nutzenverhältnis)